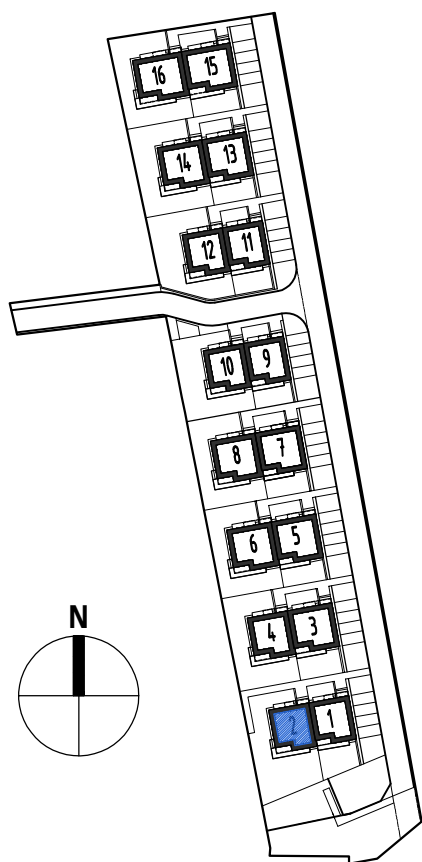
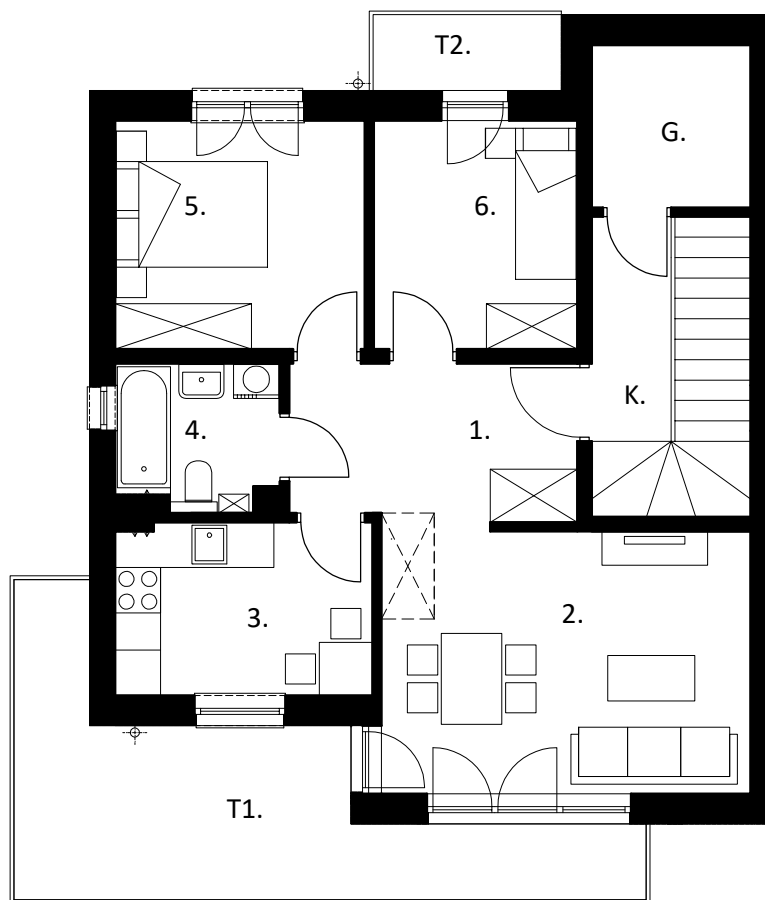
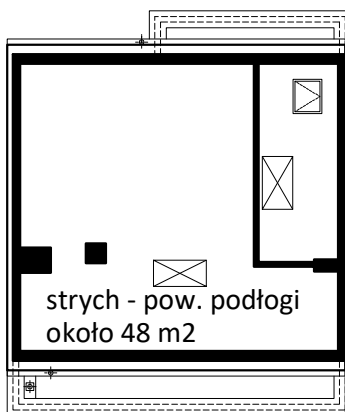


OSIEDLE KRAKOWSKA



Lokal mieszkalny 2b - PIĘTRO

nr pomieszczenia	pomieszczenie	pow. użytkowa. m ²
2b/1	przedpokój	7,68
2b/2	salon	16,85
2b/3	kuchnia	7,55
2b/4	łazienka	3,88
2b/5	sypialnia	9,77
2b/6	sypialnia	7,95
powierzchnia użytkowa		53,68
2b/K	wiatrołap ze schodami	6,17
2b/G	pom. gospodarcze	4,39
2b/T1	taras południowy	16,09
2b/T2	taras północny	2,50