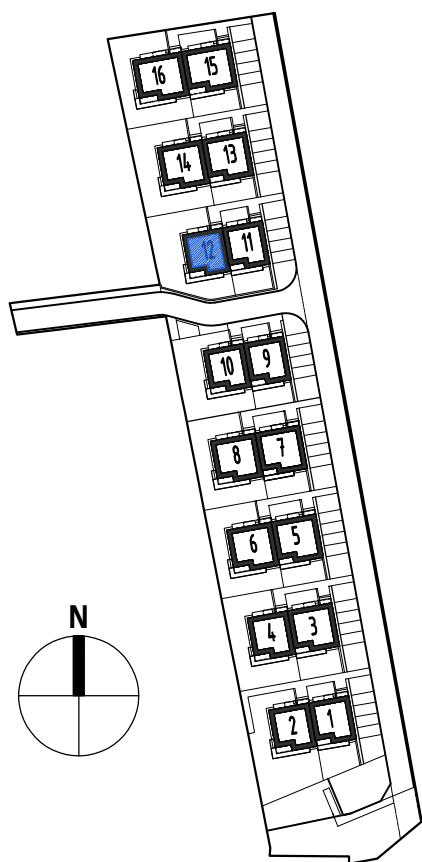
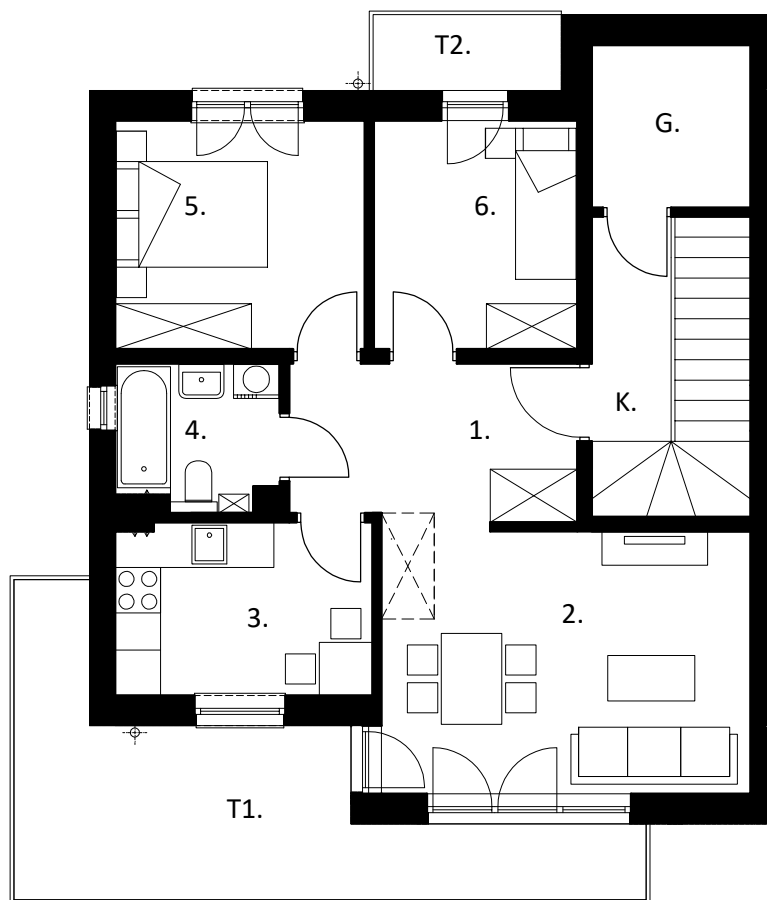
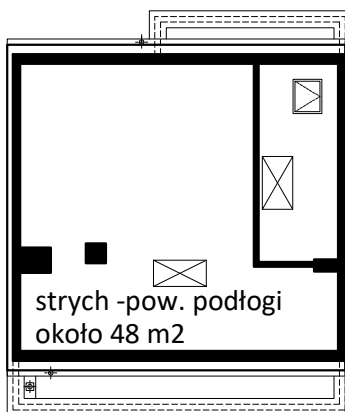


OSIEDLE KRAKOWSKA



Lokal mieszkalny 12b - PIĘTRO

nr pomieszczenia	pomieszczenie	pow. użytkowa. m ²
12b/1	przedpokój	7,68
12b/2	salon	16,85
12b/3	kuchnia	7,55
12b/4	łazienka	3,88
12b/5	sypialnia	9,77
12b/6	sypialnia	7,95
powierzchnia użytkowa		53,68
12b/K	wiatrołap ze schodami	6,17
12b/G	pom. gospodarcze	4,39
12b/T1	taras południowy	16,09
12b/T2	taras północny	2,50